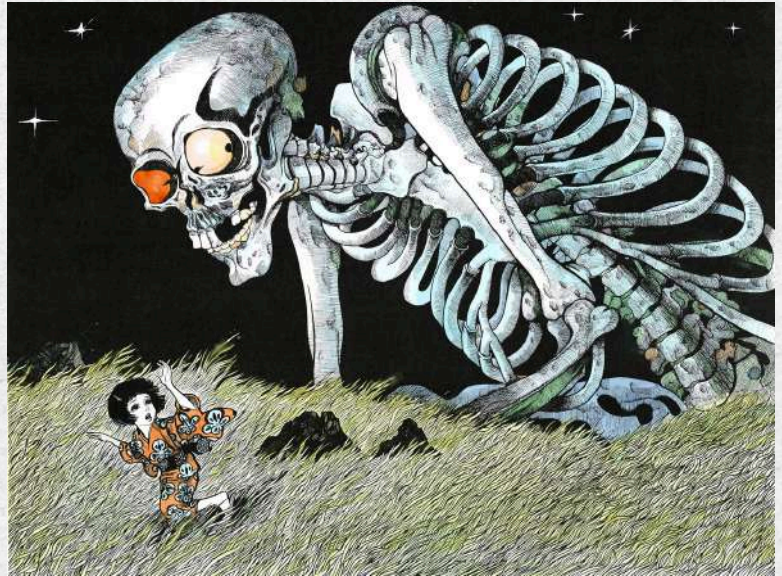


しずび出前講座

水木しげるの妖怪画、その魅力と背景

(全2回)

静岡市美術館で開催される「水木しげるの妖怪 百鬼夜行展」をより深く学ぶ美術講座です。第1回は学芸員による講義、第2回は静岡市美術館にて学芸員による展示解説後、自由に展覧会を鑑賞していただきます。



《がしゃどくろ》©水木プロダクション



《一反木綿》©水木プロダクション

第1回: 4/16(木)
10:00~11:30
西奈生涯学習
センターにて講義

第2回: 4/23(木)
10:00~11:30
静岡市美術館にて
展示解説・鑑賞

会費: 無料 (ただし、第2回は別途観覧料がかかります)

※当講座の受講者は下記の料金(団体料金)でご覧いただけます。

(一般 1,400 円、大高生・70歳以上1,000円、中学生以下無料)

対象: どなたでも 20人

講師: 大石 沙織さん (静岡市美術館学芸員)

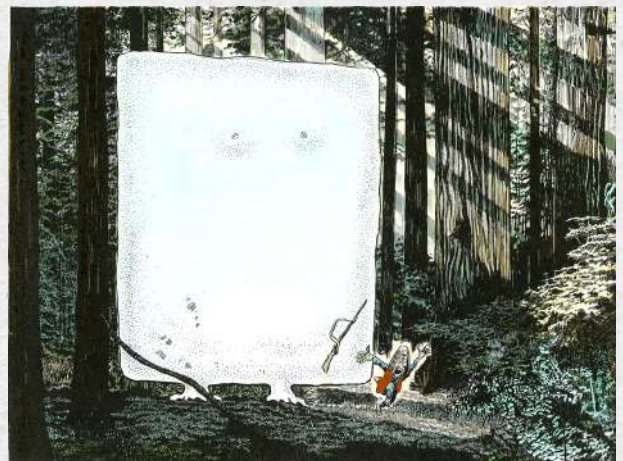
申込: ホームページまたは往復ハガキ《**3/19(木)必着**・多数抽選》

・ホームページ⇒生涯学習センターホームページの
申込フォームからお申込みください。

※WEBからの講座申込には会員登録が必要です。

・往復ハガキ⇒①氏名②郵便番号③住所④電話番号⑤講座名⑥年齢⑦返信用宛名を
記入の上、西奈生涯学習センターへお申込みください。

※定員に達しない場合は、3/21(土)14:00よりお電話にて受け付けます。(申込順)



《塗壁》©水木プロダクション

【お申込み・お問合せ先】

静岡市西奈生涯学習センター (指定管理者 公益財団法人静岡市文化振興財団)

〒420-0911 静岡市葵区瀬名2丁目32番43号 ☎054-265-2468



©水木プロダクション

《展覧会概要》

水木しげるの妖怪 百鬼夜行展 ～お化けたちはこうして生まれた～ 会期：2026年4月4日(土)～6月14日(日)

日本を代表する漫画家・水木しげる（1922－2015）。幼少期から妖怪に興味を持ち、妖怪研究に没頭した水木は、漫画を通じて現代日本に妖怪文化を根付かせ、妖怪ブームを牽引しました。

本展は水木しげるの妖怪画の創作の裏側や具体的手法に注目した展覧会です。妖怪関連資料や書籍、漫画作品の原稿を公開するほか、妖怪画の原画も多数展示し、先人たちが築いてきた妖怪文化を継承しつつ、さらに豊かなものに発展させた水木しげるの仕事に迫ります。細密かつコミカルな筆致で描かれた独特の世界観を存分にお楽しみください。

開館時間 10:00～19:00

（展示室への入場は閉館の30分前まで）

休館日 毎週月曜日、5月7日(木)

※ただし4月27日(月)、5月4日(月・祝)は開館

静岡市西奈生涯学習センター

〒420-0911 静岡市葵区瀬名 2丁目32番43号

☎054-265-2468

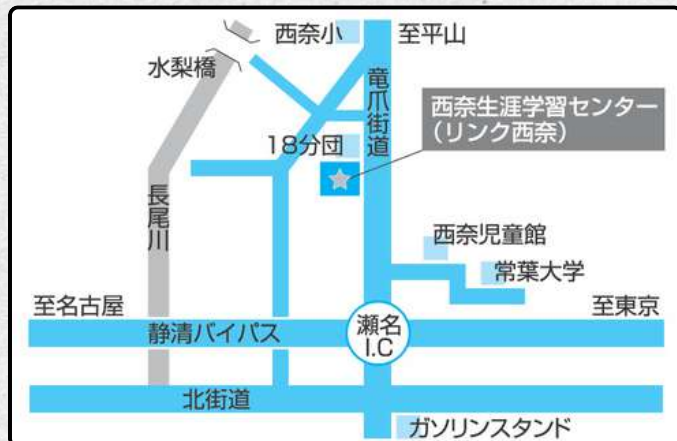
【JR静岡駅北口より】

●6番のりば・竜爪山線「瀬名リンク西奈前」下車

【JR草薙駅より】

●草薙瀬名新田線「瀬名リンク西奈前」下車

※駐車台数に限りがありますので、できるだけ公共交通機関をご利用ください。



静岡市美術館

〒420-0852 静岡市葵区紺屋町17-1 葵タワー3階

☎054-273-1515

【JR静岡駅より】

北口より地下道を利用して徒歩3分

【静岡鉄道新静岡駅より】

徒歩5分

※駐車場はございません。お車でお越しの際には近隣の有料駐車場をご利用ください。

