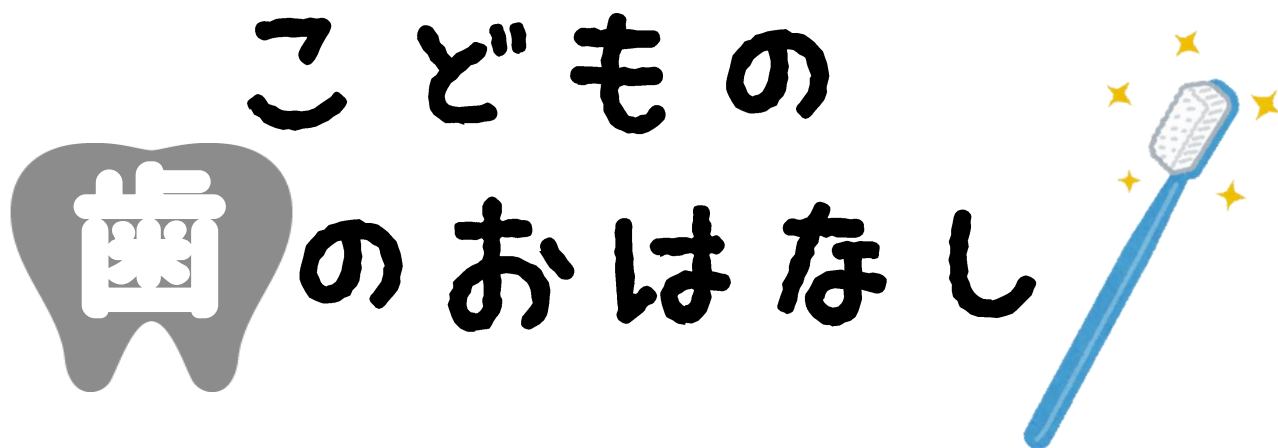


# こどもの 歯のおはなし

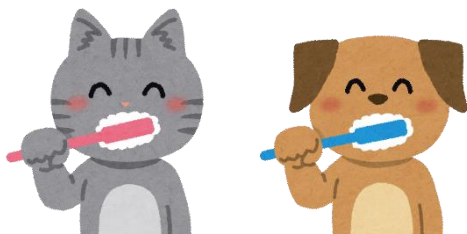


一生付き合う元気な歯を育てるために、  
歯と口の知識を身につけましょう

# 10月31日(木)

## 10:30~11:30

対象 未就園児親子 20 組  
会費 無料  
講師 小嶋デンタルクリニック  
会場 南部生涯学習センター 1階 ホール  
申込 10/1 (火) 9:00 から電話で  
地域子育て支援センター登録  
(054-284-4777) へ (申込順)



### 問い合わせ・お申込み

## 地域子育て支援センター登録

子育てについてやお子さんの入園を考えている方などの相談が出来る施設です。  
ミニ運動会、クリスマス会、誕生会、親子体操などのイベントもあります。お気軽にご利用ください。  
【センター利用時間】10:00~12:00、13:00~16:00 【休館日】土日祝休日、年末年始  
【育児相談】9:30~16:00 【利用料】なし  
【対象】入園前の親子さん

静岡市駿河区登録 3 丁目 3 ☎054-284-4777

#### ◆交通案内

バス：JR 静岡駅南口から「みなみ線 内回り (中田経由)」にて約 15 分、  
「駿河区役所・静岡新聞社前」下車 徒歩 4 分  
石田街道線の場合「石田 SBS 学苑入口」下車 徒歩 7 分

### 会場

## 静岡市南部生涯学習センター

指定管理者 公益財団法人静岡市文化振興財団  
〒422-8074 静岡市駿河区南八幡町 25-21  
☎054-281-2184(月・祝日休館) <https://sgc.shizuokacity.jp/>

#### ◆交通案内

バス：JR 静岡駅南口から「みなみ線 内回り (中田経由)」にて約 15 分、  
「駿河区役所・静岡新聞社前」下車 徒歩約 5 分

※駐車台数に限りがありますので、なるべく公共交通機関をご利用ください。

